

Bakgrunn

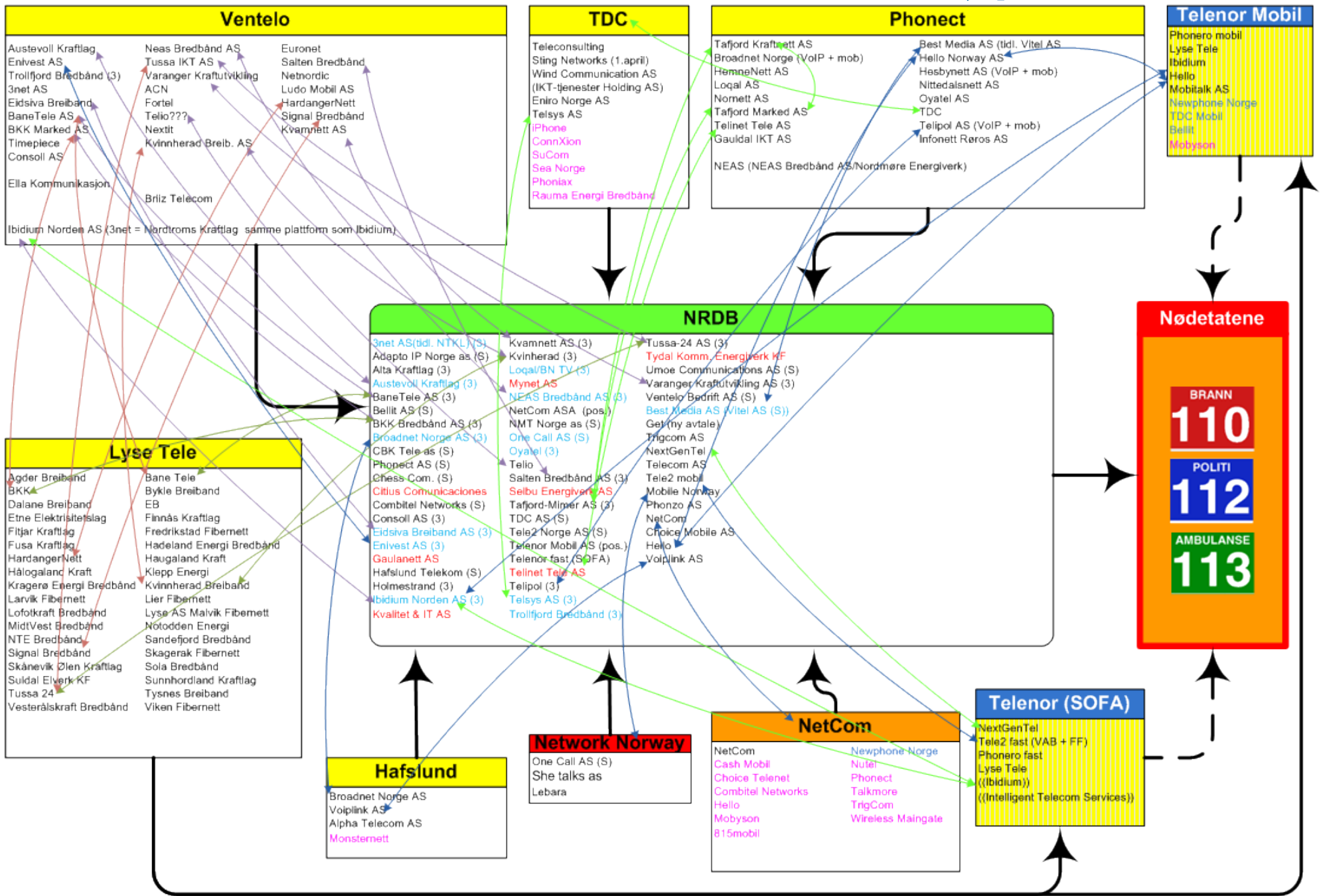


- SOFA – Mia løsningen var gått ut på dato. Et fritt telemarked gav behov for andre løsninger
- Lov om elektronisk kommunikasjon (ekomloven) 2003
- Et møysommelig for å avklare plikter og å få telebransjen til å gå for en felles løsning
- Telenor legger stenger SOFA og X.25 løsningen i år
- Ny løsning er operativ på alle AMK sentralene.

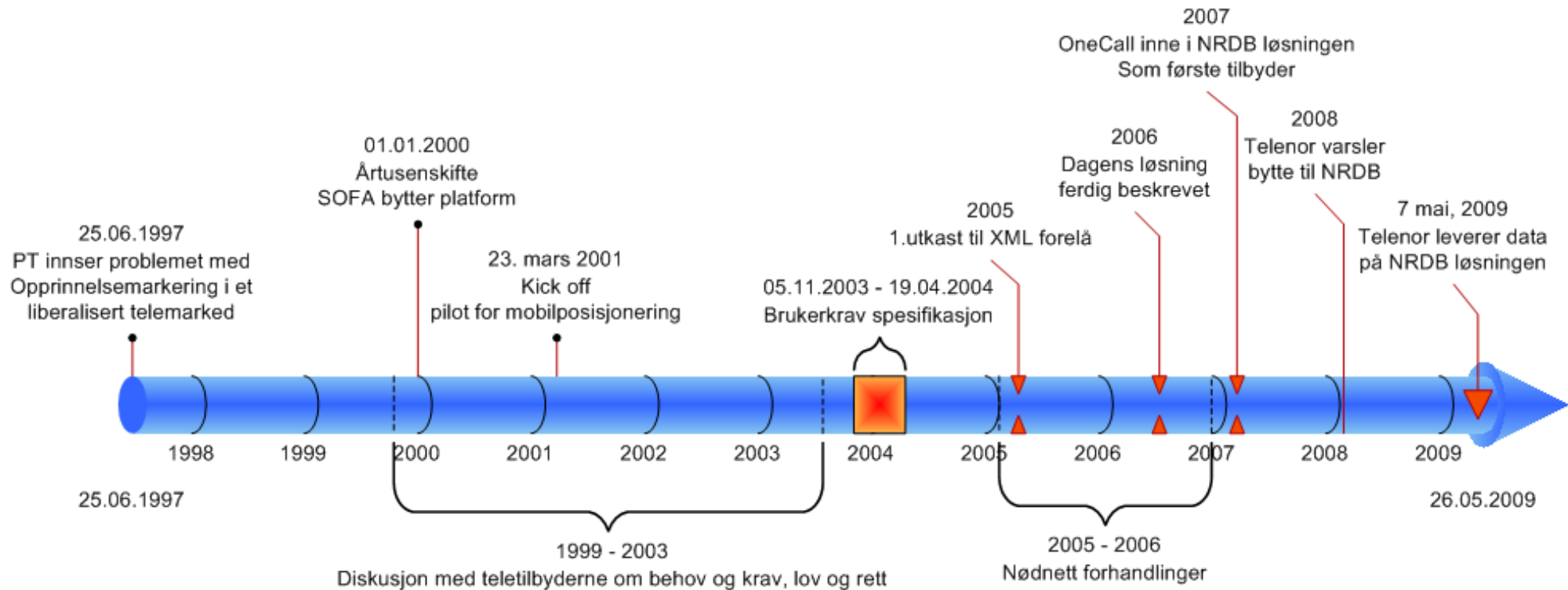
Aktører



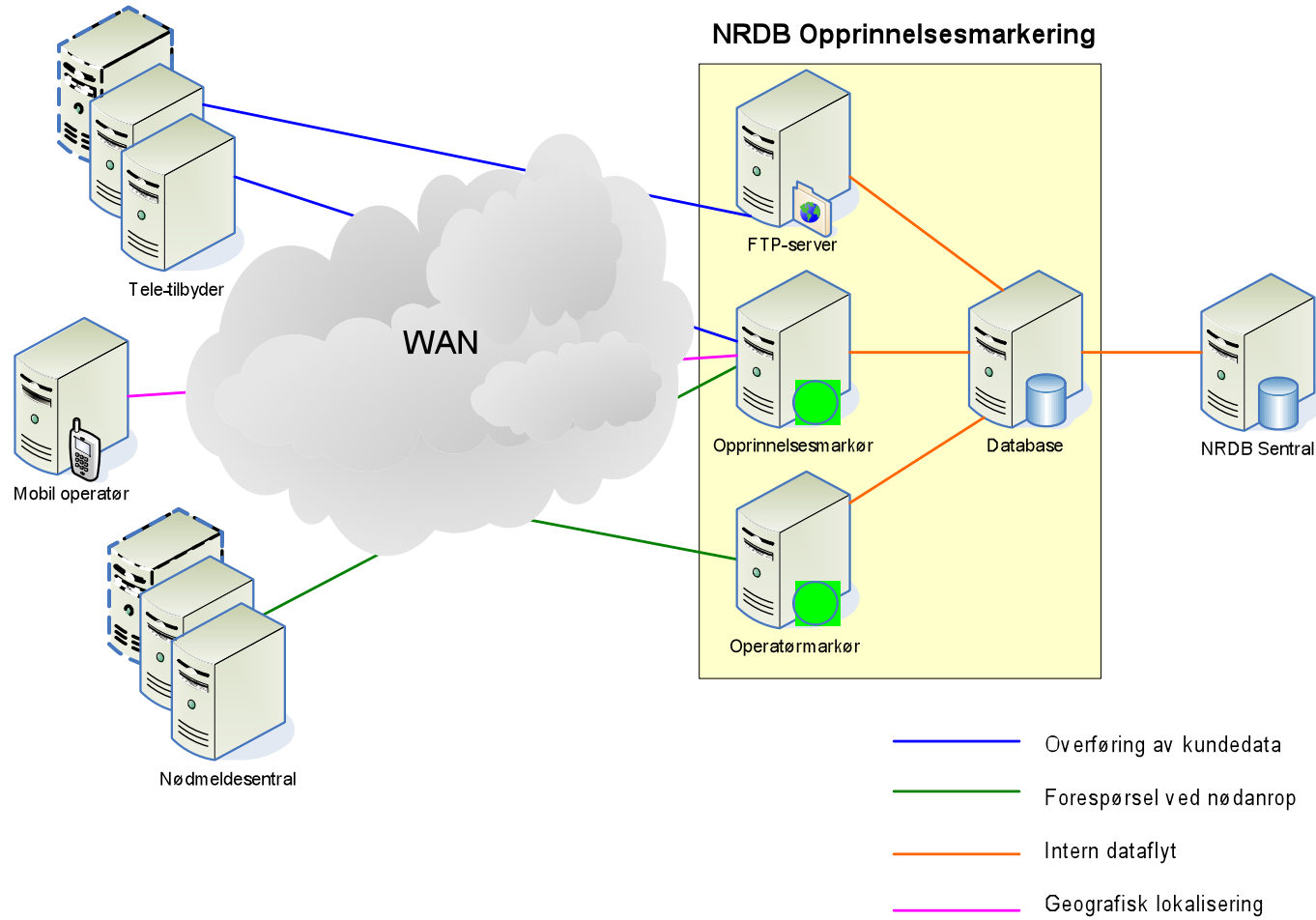
- PT- Post og teletilsynet
 - Underlagt samferdselsdepartementet
- 15-20 Teleoperatører
- Nasjonal referansedatabase AS
 - Aksjeselskap eid av de store teleoperatørene
- KoKom
 - har på vegne av helsedirektoratet vært ansvarlig for utforming av ny løsning for opprinnelsemarkering
 - Har på vegne av RHF koordinert arbeid med løsning for helsetjenesten.
- DSB- Direktoratet for samfunnssikkerhet og beredskap
- POD/PDMT- Politi direktoratet



Hva har tatt så lang tid??



Prinsippskisse

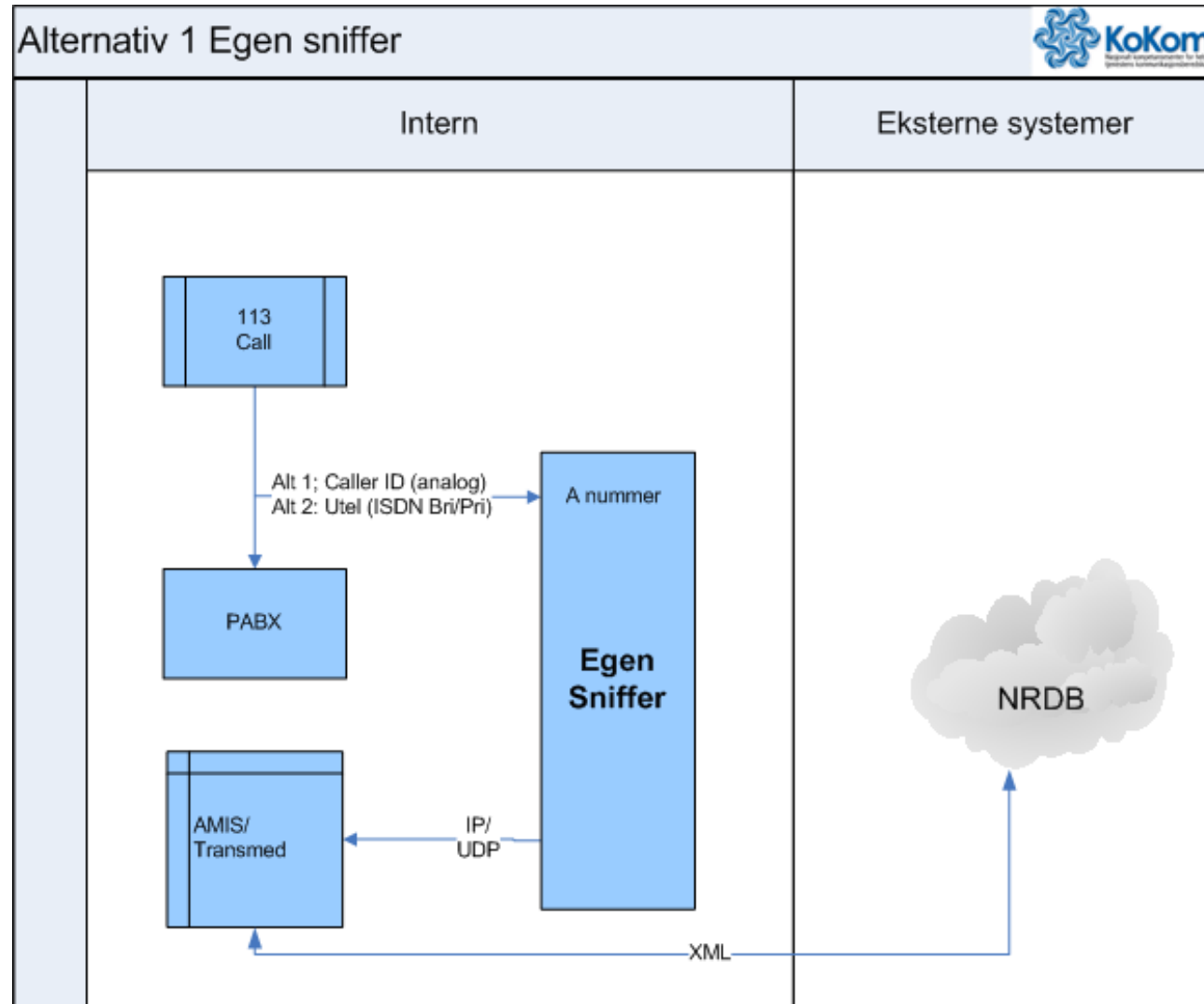


Dugnad er ikke populært

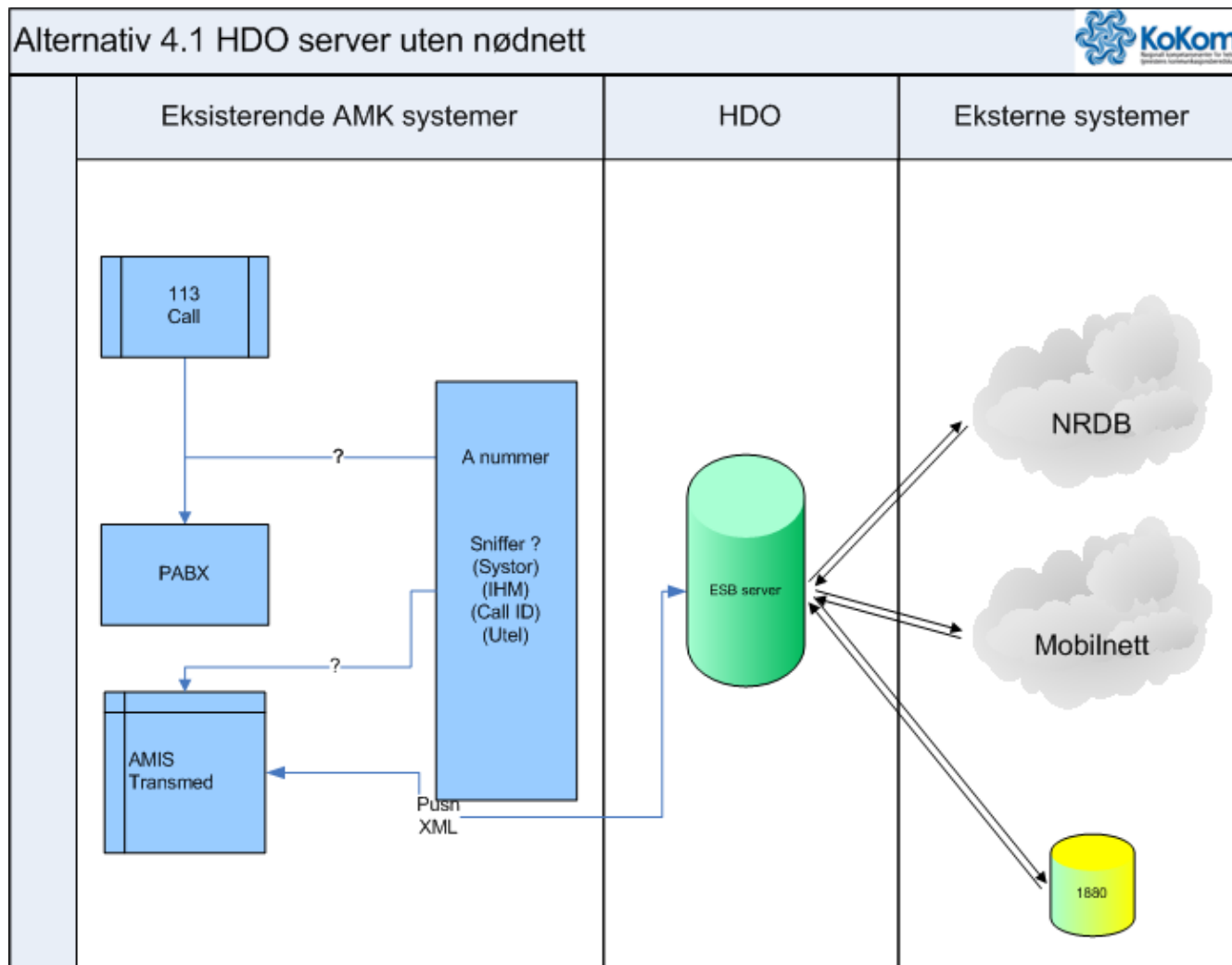


- Ingen har tid
- Ingen har midler
- Det skal være ferdig i går
- KoKom skal koordinere uten å kunne beslutte
- Hvem er lojal til hvem?

Implementering helse fase 1



Implementering i helse fase 2



Erfaringer og tiltak



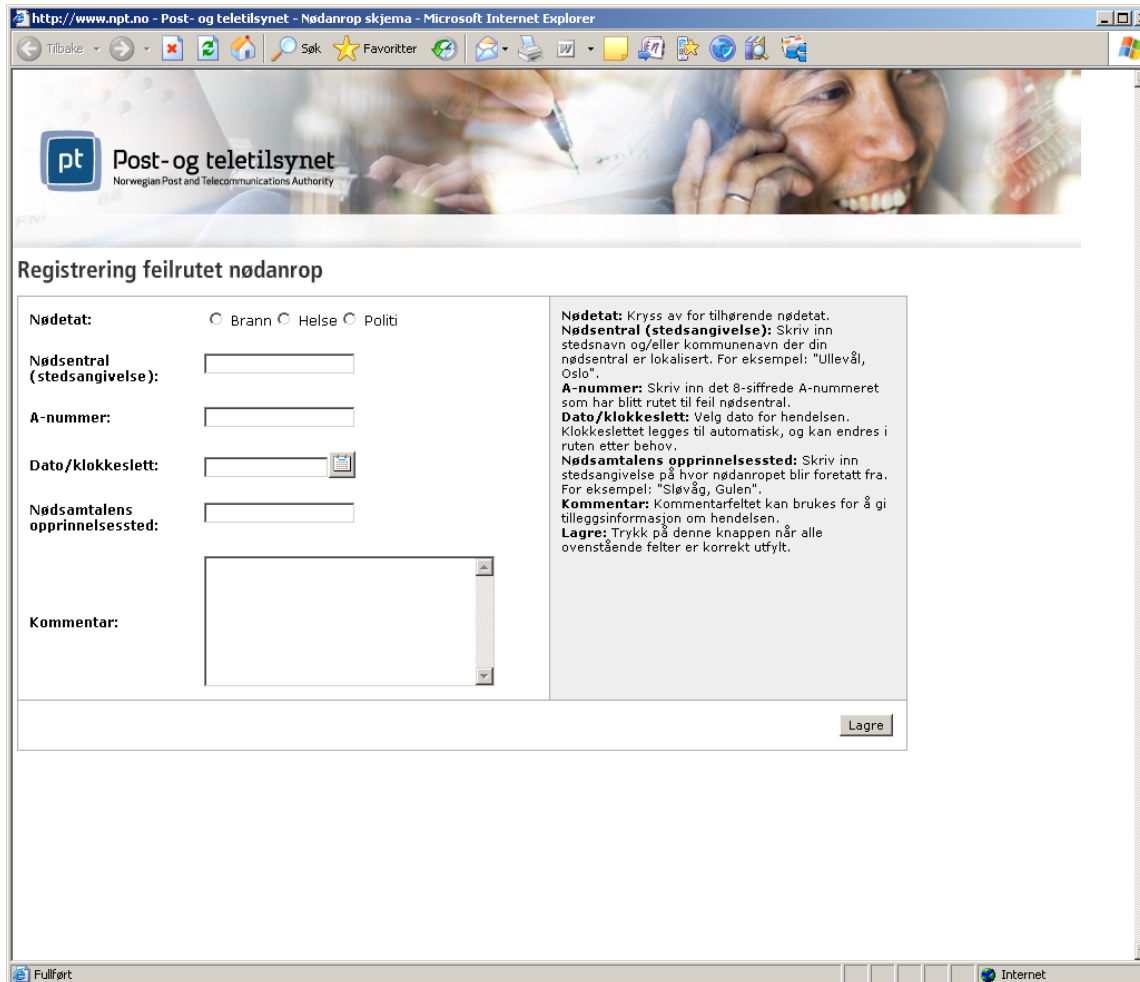
- Ikke driftsstøtte hos NRDB 24/365 mangler SLA
- Svakheter i posisjonering er identifisert
- Arbeid med neste versjon er påbegynnt
- En del formelle avklaringer er gjort
 - Alle som tilbyr off. telefoni skal levere opprinnelsemarkering
 - Nødetatene skal ha tilgang til opprinnelsemarkering via grensesnittet mot NRDB
- Opprydning mellom NRDB og PT pågår
- Telenor leverer data over NRDB løsningen.

Utfordringer



- Nødmeldesentralene
 - Sentralene som har analoge linjer får sein oppr.mark
- Datakvalitet
 - Innskjerpning av bruk av formatet hos alle teleoperatører
 - Alle teleoperatører og videreselgere må levere eller være tilgjengelig for NRDB løsningen
 - Teleoperatørenes data på hver enkelt abonnent er i bedring
- Regulatorisk
 - Presiseringer til Ekom loven i form av rundskriv
 - Ytterligere press på NRDB for å sikre oppetid
 - Private nett/ bedriftsinterne nett må informeres
 - Skal vi begynne med HF?

Innmelding av feil til PT




The screenshot shows a web browser window with the URL <http://www.npt.no>. The page title is "Nødanrop skjema" and the page content is for reporting a fault. The form is titled "Registrering feilrutet nødanrop".

Nødetat: Brann Helse Politi

Nødsentral (stedsangivelse):

A-nummer:

Dato/klokkeslett: 

Nødsamtalens opprinnelsessted:

Kommentar:

Nødetat: Kryss av for tilhørende nødetat.

Nødsentral (stedsangivelse): Skriv inn stedsnavn og/eller kommunenavn der din nødsentral er lokalisert. For eksempel: "Ullevål, Oslo".

A-nummer: Skriv inn det 8-sifrede A-nummeret som har blitt rutet til feil nødsentral.

Dato/klokkeslett: Velg dato for hendelsen. Klokkeslettet legges til automatisk, og kan endres i ruten etter behov.

Nødsamtalens opprinnelsessted: Skriv inn stedsangivelse på hvor nødanropet blir foretatt fra. For eksempel: "Sløvåg, Gulen".

Kommentar: Kommentarfeltet kan brukes for å gi tilleggsm informasjon om hendelsen.

Lagre: Trykk på denne knappen når alle ovenstående felter er korrekt utfyllt.

www.npt.no/feilrapp

Brukernavn: helse

Passord: npt_helse1234

Spørsmål?

Takk for oppmerksomheten !

tor.helland@kokom.no